



# SCM

## Gestione Acquisti

Gestire e monitorare le relazioni con Fornitori e Distributori



### Punti di **forza**

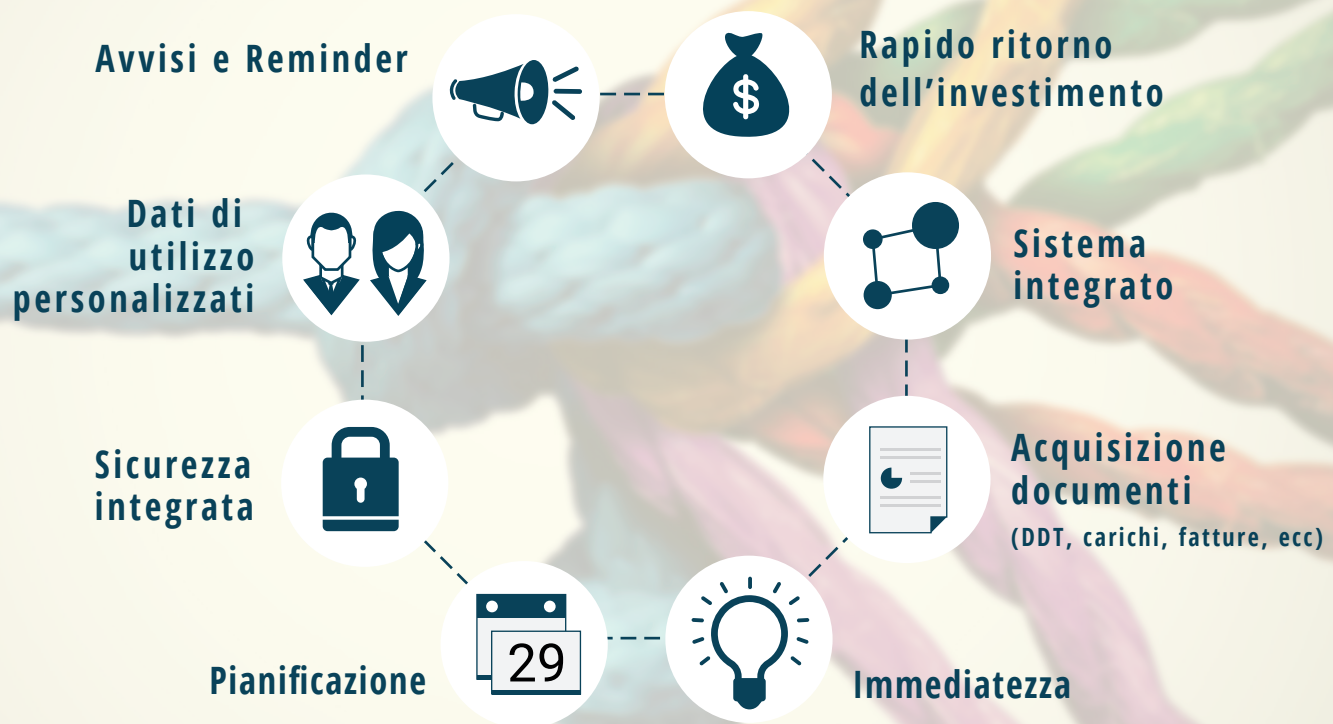
**SCM** (*Supply Chain Management*) è lo strumento che aiuta l'ufficio acquisti e la logistica a mantenere il controllo degli approvvigionamenti aziendali. Aiuta gli operatori a memorizzare e valutare le informazioni per le numerose attività svolte su Fornitori e Distributori.

Tutti gli eventi di relazione con Fornitori o Distributore devono essere archiviati in modo organico al fine di poter costruire la storia degli "eventi relazionali". Ma la vera forza del modulo SCM risiede negli automatismi di avviso e portale web dedicati ai fornitori, in tal modo aumenta il controllo delle consegne e si anticipano i problemi derivanti da ritardi.

### Perché **sceglierlo?**

- ✓ Integrazione con ERP per la gestione e reperimento documenti e Fornitori
- ✓ Automatizzare la comunicazione coi fornitori e distributori
- ✓ Anticipo dei correttivi a fronte di ritardo o cambio fornitura
- ✓ Pubblicazione in area privata delle comunicazioni a fornitore
- ✓ Integrazione con modulo DRM per archiviazione documenti e certificati di qualità
- ✓ Sistema di Alert integrato per reminder o gestione avvisi e ritardi.

# I VANTAGGI DELL' e m s



## Utilizzi già un sistema **SCM**?

### **Molto probabilmente si.**

Ormai è sempre più importante avvalersi di un sistema organizzato e procedurato. Tuttavia siamo in grado di offrire un approccio fortemente integrato a tutti i dati già presenti in azienda. L'obiettivo deve essere massimizzare la comunicazione coi fornitori in modo da migliorare il controllo degli approvvigionamenti e anticipare le attività correttive in caso di ritardi o inadempienze di fornitura.

Un sistema **SCM** integrato è lo strumento giusto per gestire tutte le informazioni di anagrafica automatizzando e migliorando la comunicazione coi fornitori, riducendo sia i tempi che i costi.



## Cos'è **e m s**?

**EMS** è lo strumento in grado di armonizzare ed integrare le attività e i dati di tutti i dipartimenti aziendali.

Integrando gli eterogenei sistemi che una azienda strutturata normalmente adotta estende e normalizza i flussi di informazioni e dati per aiutare a travalicare i diversi dipartimenti aziendali.

**Reperire informazioni deve essere agevole**, e m s aiuta a fruire in modo snello tutte quelle informazioni messe a disposizione dai diversi sistemi aziendali.

ALBA Consulting S.r.l

Via Solferino, 11 - 25122 BRESCIA

030 2400658 - info@albaconsulting.it

